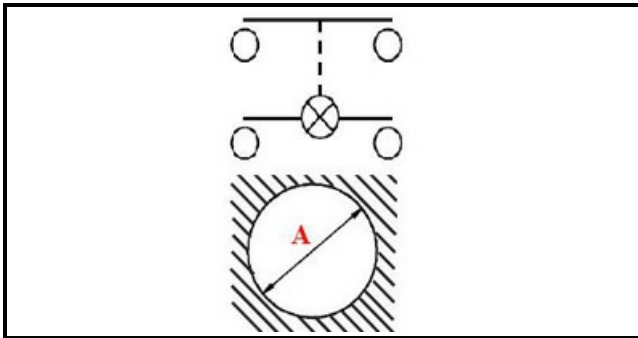


1105033

INTERRUTTORE BIPOLARE LUMINOSO ROSSO 16A 230V D25

Data: 07-01-2025

**Dati tecnici**

DIAMETRO mm	Ø=25mm
NUMERO POLI	POLI/POLES=4
NUMERO POSIZIONI	0-1
COLORE	ROSSO/RED
VOLT	230V