

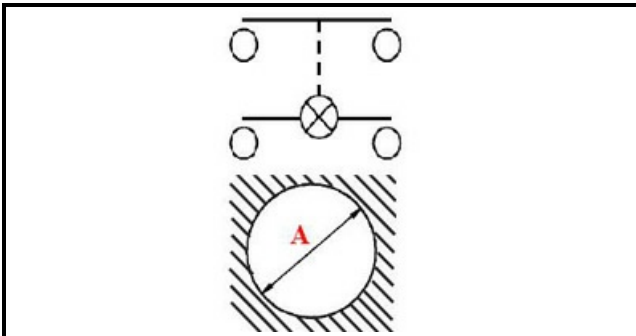
1105035

INTERRUTTORE BIPOLARE LUMINOSO VERDE 16A 250V D25

Data: 07-01-2025



Dati tecnici



DIAMETRO mm	Ø=25mm
NUMERO POLI	POLI/POLES=4
NUMERO POSIZIONI	0-1
COLORE	VERDE/GREEN
VOLT	230V