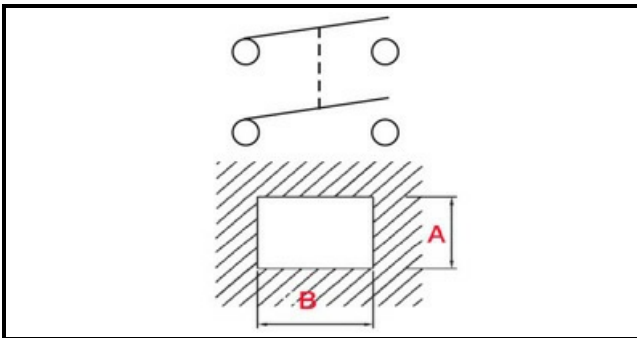


1105239

INTERRUTTORE BIPOLARE 16A NERO PUSH-PUSH tasto liscio

Data: 25-11-2024

**Dati tecnici**

LUNGHEZZA MM	B=20mm
LARGHEZZA MM	A=13mm
NUMERO POLI	POLI/POLES=4
NUMERO POSIZIONI	0-1
COLORE	NERO/BLACK
VOLT	250V