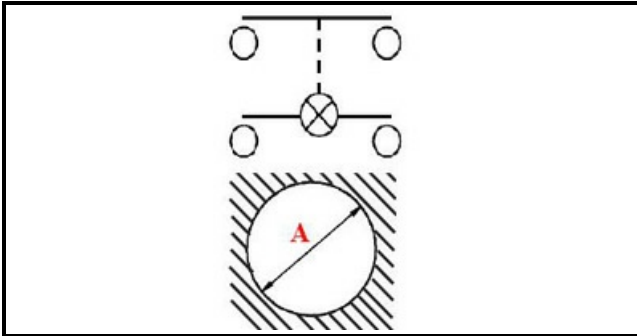


1105035

INTERRUTTORE BIPOLARE LUMINOSO VERDE 16A 250V D25

Data: 15-11-2024

**Dati tecnici**

DIAMETRO mm	Ø=25mm
NUMERO POLI	POLI/POLES=4
NUMERO POSIZIONI	0-1
COLORE	VERDE/GREEN
VOLT	230V