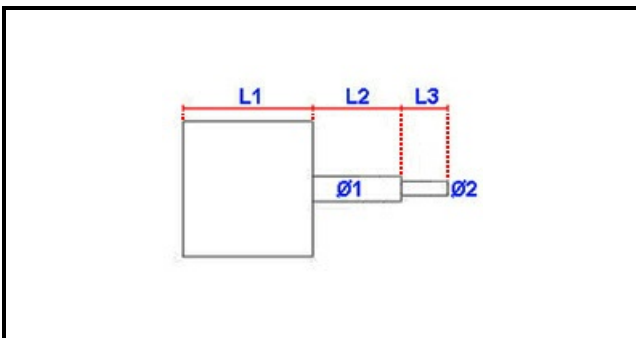


1103242

**MOTORE 0,045KW O,0765**

Data: 27-02-2025

**Dati tecnici**

LUNGHEZZA MOTORE mm	L1=90mm
LUNGHEZZA ALBERO 1 mm	L2=40mm
LUNGHEZZA ALBERO 2 mm	L3=19mm
DIAMETRO ALBERO mm	Ø1=10mm
KILOWATT KW	KW=0,045
MONOFASE	230V
DIAMETRO ALBERO 2 mm	Ø2=7X8mm

**Codici produttore**

ANGELO PO GRANDI CUCINE SPA

NIDEC FIR INTERNATIONAL SRL