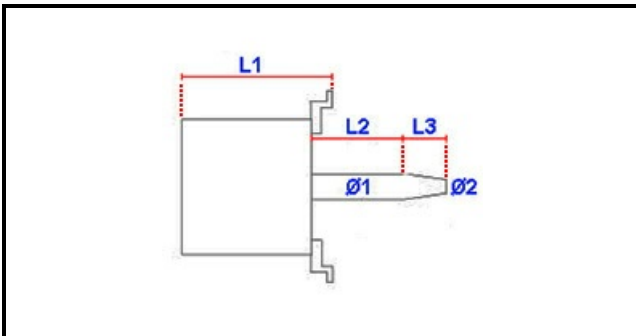


1103706

MOTORE 3042D2350 KW0,55/0,15 230V

Data: 26-12-2024

**Dati tecnici**

| | |
|-----------------------|--------------|
| LUNGHEZZA MOTORE mm | L1=150mm |
| LUNGHEZZA ALBERO 1 mm | L2=54mm |
| LUNGHEZZA ALBERO 2 mm | L3=48mm |
| DIAMETRO ALBERO mm | Ø1=24mm |
| HP- CAVALLI | HP=0,75 |
| KILOWATT KW | KW=0,55/0,15 |
| MONOFASE | 230V |
| DIAMETRO ALBERO 2 mm | Ø2=20mm |

Codici produttore

NIDEC FIR INTERNATIONAL SRL