

1108221

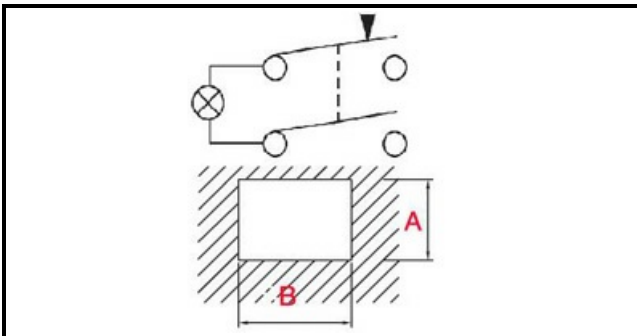
PULSANTE BIPOLARE LUMINOSO ROSSO 230V-16A

Data: 11-04-2025



ORIGINAL
OSP
SPARE PARTS

Dati tecnici



LUNGHEZZA MM	B=30mm
LARGHEZZA MM	A=22mm
MONOFASE	MONOFASE/MONOPHASE
NUMERO POLI	POLI/POLES=4
NUMERO POSIZIONI	ROSSO/RED
FASTON MM	6MM