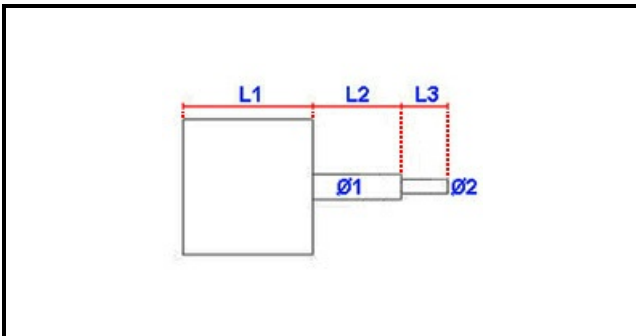


1103242

MOTORE 0,045KW 0,0765

Data: 22-12-2024

**Dati tecnici**

LUNGHEZZA MOTORE mm	L1=90mm
LUNGHEZZA ALBERO 1 mm	L2=40mm
LUNGHEZZA ALBERO 2 mm	L3=19mm
DIAMETRO ALBERO mm	Ø1=10mm
KILOWATT KW	KW=0,045
MONOFASE	230V
DIAMETRO ALBERO 2 mm	Ø2=7X8mm

Codici produttore

ANGELO PO GRANDI CUCINE SPA

NIDEC FIR INTERNATIONAL SRL