

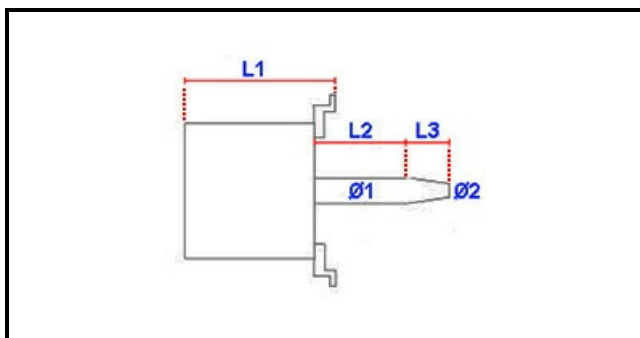
1103755

## MOTORE FORNO THYRODE

Data: 26-12-2024



### Dati tecnici



LUNGHEZZA MOTORE mm	L1=145mm
LUNGHEZZA ALBERO 1 mm	L2=37mm
LUNGHEZZA ALBERO 2 mm	L3=27mm
DIAMETRO ALBERO mm	Ø1=17mm
KILOWATT KW	KW=0,12
MONOFASE	230V
CONDENSATORE	16 mF
DIAMETRO ALBERO 2 mm	Ø2=14mm

### Codici produttore

NIDEC FIR INTERNATIONAL SRL