

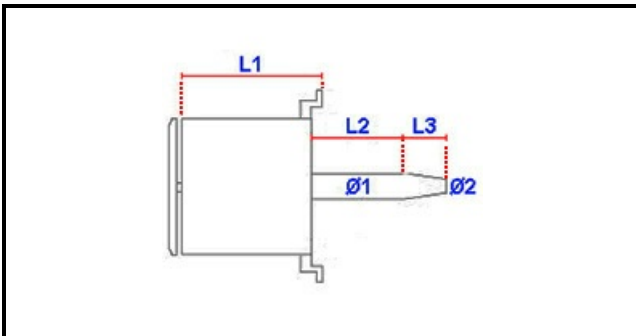
1103996

# MOTORE VENTILATORE 0,55KW 230V 50Hz

Data: 05-04-2025



## Dati tecnici



|                       |          |
|-----------------------|----------|
| LUNGHEZZA MOTORE mm   | L1=170mm |
| LUNGHEZZA ALBERO 1 mm | L2=49mm  |
| LUNGHEZZA ALBERO 2 mm | L3=48mm  |
| DIAMETRO ALBERO mm    | Ø1=24mm  |
| HP- CAVALLI           | HP=0,75  |
| KILOWATT KW           | KW=0,55  |
| MONOFASE              | 230V     |
| CONDENSATORE          | 16 mF    |
| DIAMETRO ALBERO 2 mm  | Ø2=20mm  |

## Codici produttore

NIDEC FIR INTERNATIONAL SRL