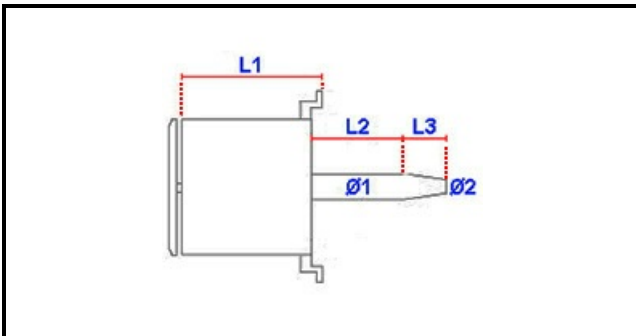


1103957

MOTORE 0,55KW 230V 50/60Hz

Data: 29-12-2024

**ORIGINAL
OSP
SPARE PARTS****Dati tecnici**

LUNGHEZZA MOTORE mm	L1=170mm
LUNGHEZZA ALBERO 1 mm	L2=66mm
LUNGHEZZA ALBERO 2 mm	L3=47mm
DIAMETRO ALBERO mm	Ø1=24mm
KILOWATT KW	KW=0,055
MONOFASE	230V
CONDENSATORE	20 mF
DIAMETRO ALBERO 2 mm	Ø2=20mm

Codici produttore

LAINOX ALI GROUP SRL A SOCIO UNICO