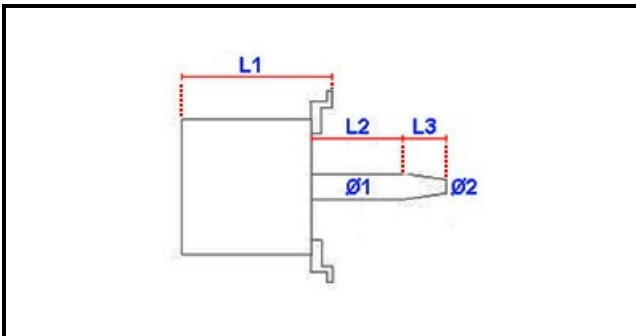


1103823

**KIT MOTORE KW 0.55 F1 4P 200-240V**

Data: 14-03-2025

**ORIGINAL  
OSP  
SPARE PARTS****Dati tecnici**

LUNGHEZZA MOTORE mm	L1=150mm
LUNGHEZZA ALBERO 1 mm	L2=54mm
LUNGHEZZA ALBERO 2 mm	L3=48mm
DIAMETRO ALBERO mm	Ø1=24mm
KILOWATT KW	KW=0,55
MONOFASE	230V
CONDENSATORE	20 mF
DIAMETRO ALBERO 2 mm	Ø2=20mm

**Codici produttore**

LAINOX ALI GROUP SRL A SOCIO UNICO

NIDEC FIR INTERNATIONAL SRL

NIDEC FIR INTERNATIONAL SRL