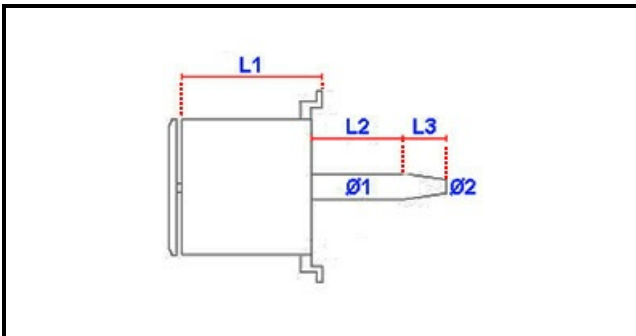


3123025

**MOT.KW.0,55/0,185 2V.M+COND.TN**

Data: 22-11-2024

ORIGINAL  
**OSP**  
SPARE PARTS**Dati tecnici**

LUNGHEZZA MOTORE mm	L1=198mm
LUNGHEZZA ALBERO 1 mm	L2=54mm
LUNGHEZZA ALBERO 2 mm	L3=49mm
DIAMETRO ALBERO mm	Ø1=24mm
KILOWATT KW	KW=0,185/0,55
MONOFASE	230V
CONDENSATORE	16 mF
DIAMETRO ALBERO 2 mm	Ø2=20mm

**Codici produttore**

OEM - ALI GROUP SRL A SOCIO UNICO

NIDEC FIR INTERNATIONAL SRL